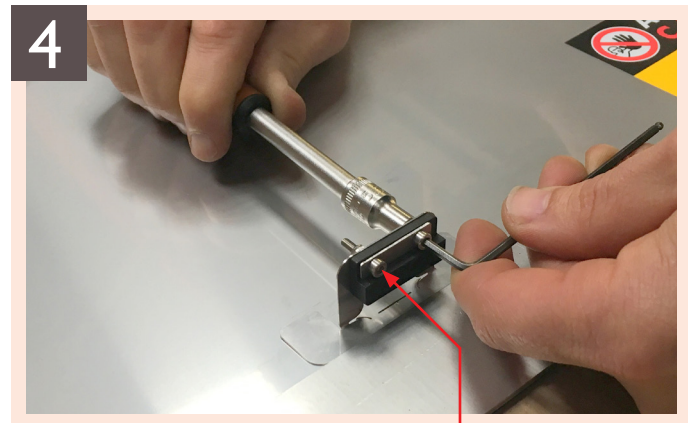
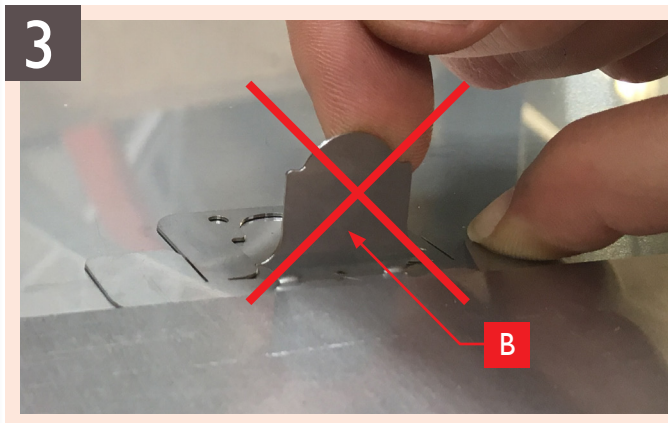
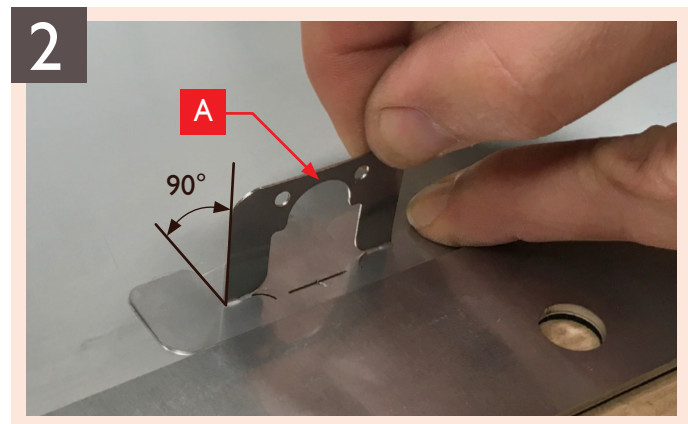
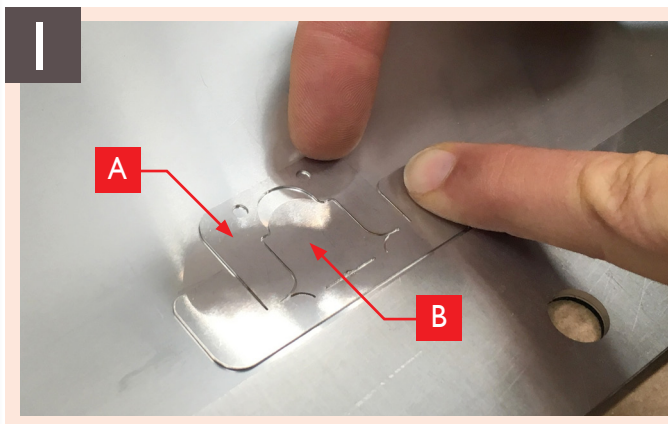


## INSTRUCTIONS D'UTILISATION, DE MONTAGE / MOUNTING & OPERATION INSTRUCTIONS:

- Le matériel ainsi que son installation sont sous la responsabilité de la société exploitante du site industriel /  
*The device and its installation are the responsibility of the operating company.*
- Le matériel est destiné à une détection de présence magnétique, il ne nécessite aucun réglage /  
*The device is intended for detection of magnetic field, it does not require any setting.*
- Le montage et l'installation seront effectués selon les descriptifs ci-après /  
*The assembly and the installation should be carried out according to the instructions as follows:*

### MONTAGE / ASSEMBLING :



Utiliser les vis M3 et la plaquette.  
Couple de serrage 0,5 Nm /  
Use M3 screws and reinforcement.  
Locking torque 0,5 Nm

## CAPTEUR DE PROXIMITE MAGNETIQUE / MAGNETIC PROXIMITY SENSOR

( contact 10Ω “normalement fermé” / normally closed contact 10Ω )

0080  II 2GD Ex mb II T4 — Ex tD A2I IP67 T135°C

### CARACTERISTIQUES TECHNIQUES / TECHNICAL DATA

- Puissance maxi commutable / Max. switching power 10 W - 12 VA
- Tension maxi commutable / Max. switching voltage 60 VDC
- Courant maxi commutable / Max. switching current 0,1 A
- Tension typique de tenue entre lames / Typical dielectric strength between contacts 100 VDC
- Température maxi d'utilisation / Max. operating temperature -25°C / +85°C
- Température de stockage / Storage temperature -40 à +85°C
- Câble / Electrical cable 2 x 0,22 mm<sup>2</sup>, Ø 3,3 mm, 105°C
- Longueur / Length: 5 m

